

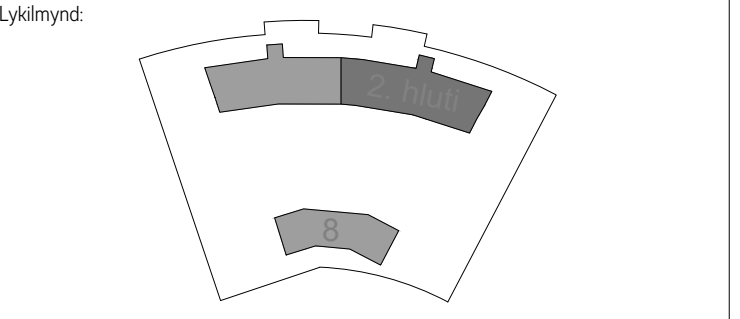
ATH
- Ekki skila út frá þessari teikningu
- Hafi einu einkilinum, eða skilum, merktum
- Þessu teikningu skil bera saman með öðrum viðbættum teikningum og forskriftum
- Hafi átt
- Hafi átt samstarfið við öðrar teikningar
- Á þessum teikningum eru álagðar tvö spáir frá byggingarfulltrúi

Almenningar skýringar
- 400 kN/m² er sálagður hvarfarknaði þar sem <math>Q < 0,000 </math> þyngd
- 0,5% W/Om í hvarfarknaði hafnarfjörðar
- 0,05% og 0,05% er á bilum innihalls upplýsingar um efni og meðla koma á fyrri hvarfarknaði
- Fyrir timbur einingar tála topp- og botn líkur, efna og meðla punkt einingarnar
- Fyrir stál einingar tála topp- og botn líkur, efna og meðla punkt einingarnar
- Fyrir stál einingar f.s. þar með boðnum eyrum (ASB- element) tála topp- og botn líkur, efna og meðla punkt einingarnar
- Fyrir stál einingar f.s. sálar með boðnum endapötum (ASC- element) tála topp- og botn líkur, efna og meðla punkt einingarnar
- Fyrir stál einingar stálar topp- og botn líkur, efna og meðla punkt einingarnar
- Fyrir stál einingar (BS- element) tála topp og botn líkur, efna og meðla punkt einingarnar
- Sammenhengandi skil fylga númerum/ nafni eininganna, nema annað sé tekið fram á teikningum

Eining	Magn (stk)	B (mm)	H (mm)	L (mm)	Þyngd (t)	Botn kóti (m)	Topp kóti (m)
BR-102	12	110	168	260	0.004	18.464	18.632
BR-103	6	110	150	245	0.003	18.546	18.696
BR-106	2	285	310	400	0.015	18.458	18.768
SB-101	34	L150X14	80	0.003	18.624	18.774	
SB-102	24	L100X10	160	0.002	18.464	18.624	
SB-148	3	L150X100X10	350	0.007	18.856	19.006	
SB-149	2	L150X100X10	550	0.011	18.891	19.041	

Útgáfa	Dagur	Lýsing	Sambærir
1	21.08.2024	Útgáfa 1	ACEIRA

Hringhamar 6, Hafnarfjörður



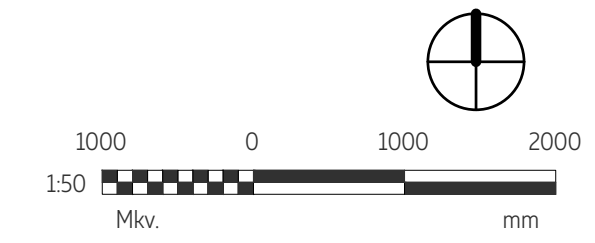
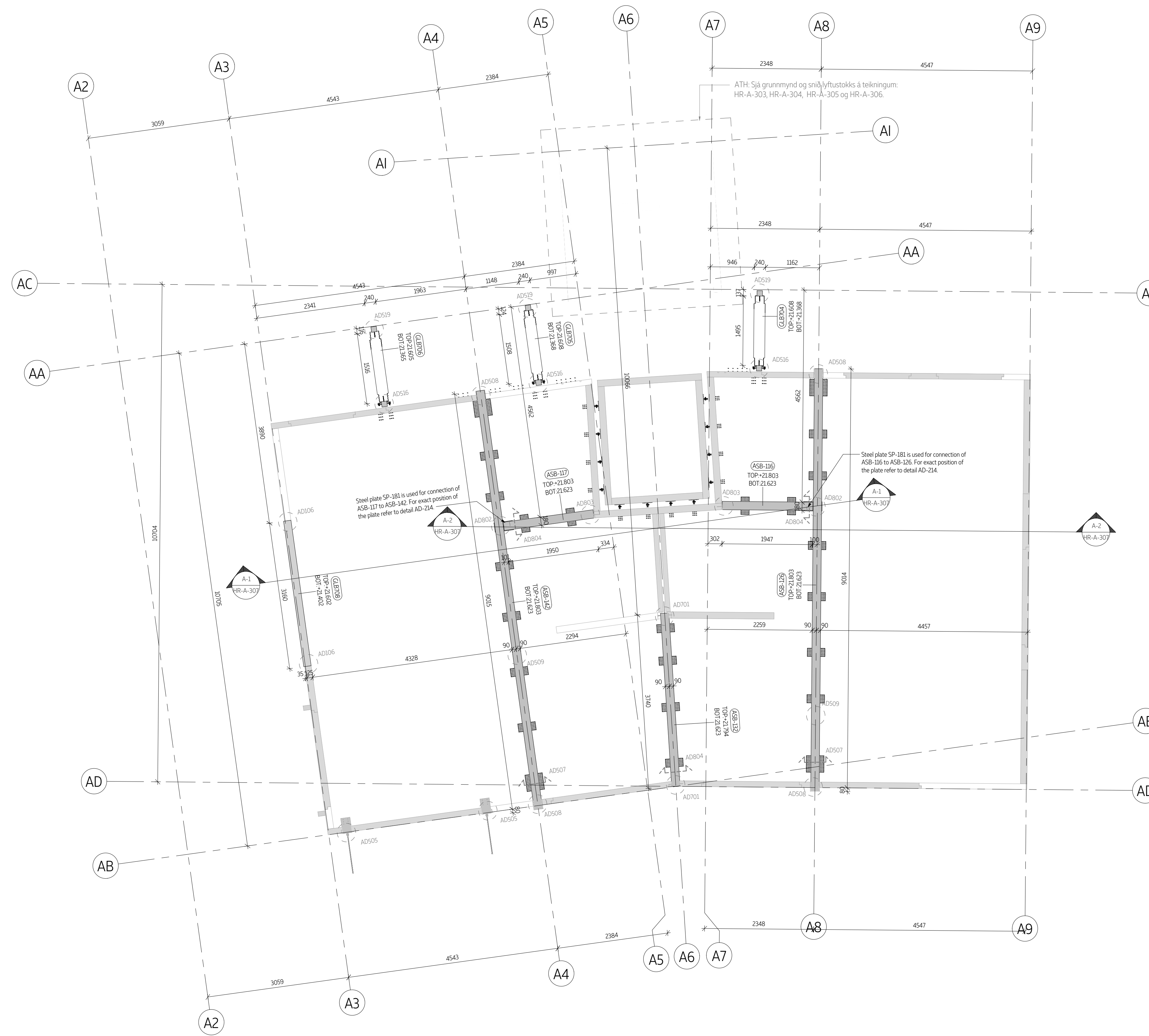
Verkefni
Sérsmíðaðar festingar
Ánni 1
208 Reykjadalur

Arktísk
Tark Arkitektar
Hafnarfjörður
Reykjavík
www.tark.is

Höfundur
Hafnarfjörður - Vörðun - Hönnun
Klaudia - Hönnun - Hönnun
ann@ark.is - www.ark.is

Höfundur
177. Kravská Street
1000 Reykjavík
Síða
www.aceira.is

Tíð teikningu
7. hæð - Sérsmíðaðar festingar - 2. hluti
Númer teikningu
HR-A-302
Hönnun
Eng. Dóra Magnúsdóttir
Eng. Jarle Magnússon
Eng. Mikka Rósdóttir
Útgáfa 1
Blástandi 40
Máv 150
Dagur 21.08.2024



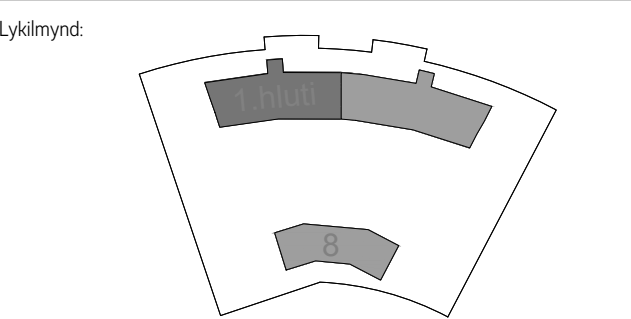
ATH
- Ekki skila út frá þessari teikningu.
- Hafi einu milliréttum, séi skilar réttur.
- Þessa teikningu skal lesa saman með öllum viðbættum teikningum og forskriftum vefsíðu.
- Meðfar skulu samræmðar við öðrar teikningar.
- Á þessum teikningum eru álagðar tvær sín á byggistalla.

Almennt skýringar:
- ÁSB-klasar eru í staðbundnu hestakliði þar sem $\le 0,000$ þunguáhrif.
- 0,5% WDM í hestakliði höfnunarfæðinga.
- 0,0% og veltunum á stöðum meðhalla uppþingjar um efsta og neðsta kanta á fyrri hæð eininga.
- Fyrir timbur einingar tákna topp- og botn líklar, efsta og neðsta punkt eininganna.
- Fyrir stál einingar tákna topp- og botn líklar, efsta og neðsta punkt eininganna.
- Fyrir stálta einingar f.t. þ.e. með boðnum eyrum (ASC- element) tákna topp- og botn líklar, efsta og neðsta punkt á boðnum eyrum.
- Fyrir stálta einingar f.t. salur með boðnum endapötum (ASC- element) tákna topp- og botn líklar, efsta og neðsta punkt á salum.
- Fyrir stál salastöf, einingar tákna topp líkli efsta punkt á salum í teikningum og botn líklar neðsta punkt á salum í teikningum.
- Fyrir stál einingar (BS- element) tákna topp og botn líklar, efsta og neðsta punkt á stál teikningum.
- Samanhangandi skal fylga númerum/ nafni eininganna, nema annað sé tekið fram á teikningum.

Eining	Magn [stök]	B [mm]	H [mm]	L [mm]	Þyngd [t]	Botn kóti [m]	Topp kóti [m]
Límtés einingar							
GLB704	1	240	240	1495	0.043	21.368	21.608
GLB705	1	240	240	1508	0.043	21.368	21.608
GLB706	1	240	240	1516	0.044	21.365	21.605
GLB708	1	160	200	3160	0.051	21.402	21.602
Eining	Magn [stök]	B [mm]	H [mm]	L [mm]	Þyngd [t]	Botn kóti [m]	Topp kóti [m]
ASB-116	1	HEB180	1947	0.106	21.623	21.803	
ASB-117	1	HEB180	1950	0.106	21.623	21.803	
ASB-126	1	HEB180	9094	0.498	21.623	21.803	
ASB-132	1	HEB180	3740	0.141	21.623	21.794	
ASB-142	1	HEB180	9094	0.498	21.623	21.803	
SP-181	4	110	170	10	0.002	21.658	21.768

Útgáfa	Dagur	Lýsing	Sambýkkt
1	21.08.2024	Útgáfa 1	ACEIRA

Hringhamar 6, Hafnarfjörður



Verkskipti:
Stærðmið ehf.
Árni 1
208 Reykjavík

Arkitekt:
Tark Arkitektar
Háttar 25
Reykjavík
www.tark.is

Viðskipta- og hönnunarbúskurð:
Ahlam - Arkitekt- og hönnunarbúskurð
Klaupás - Hönnun og hönnunarbúskurð
ahl@ahl.is - www.ahl.is

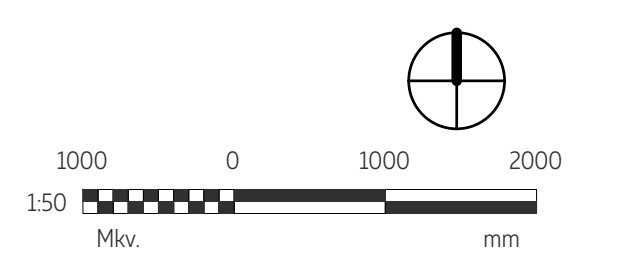
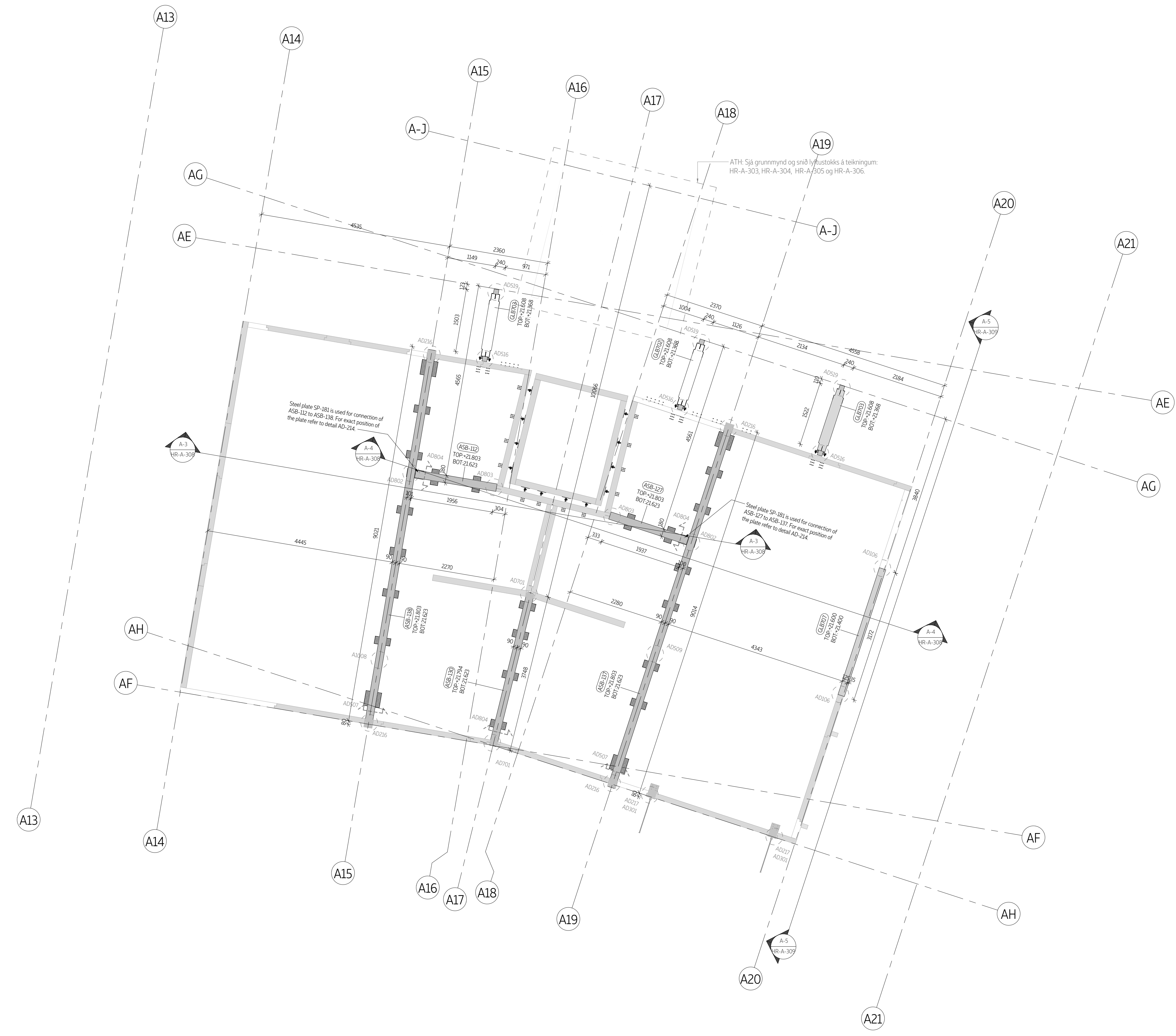
Hönnunarbúskurð:
Aetas
177, Kravodra Street
10000 Belgrade
Serbia
www.aetas.rs

Til teikningar: Dað - Láréttar einingar - 1 Hluti

Númer teikningar: HR-A-305
Hönnuð: Eng. Daði Magnússon, Eng. Jarle Magnússon, Eng. Mikka Ragnýr
Útgáfa 1, Blaðsíða: A0, Mörk: 150, Daga: 21.08.2024

ATH
- Ekki skila af frá þessari teikningu.
- Hafi einu einkilínum, allir líklar í raun.
- Þessa teikningu skal lesa saman með öðrum viðbættum teikningum og forskriftum vefsíðu.
- Málfrú skulu samræmdu við öðrar teikningar.
- Á þessum teikningum eru álagðar sínar áfrýggustakla.

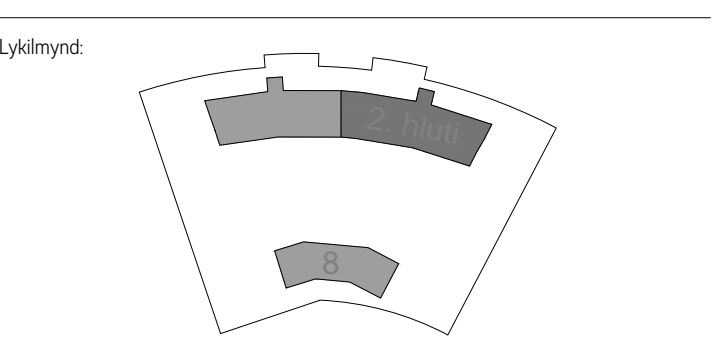
Almennt skýringar:
- 400 líklar eru í staðbundnu hvarfverki þar sem 0.000 þunguáhrif.
- 0.05 W/m² í hvarfverki loftslagsins.
- 0.05 W/m² og varmtíðni er á söðlum innihalla uppbyggingu um efsta og neðsta kanta á fyrri hæð eininga.
- Fyrir líklar eininga telna topp- og botn líklar, efsta og neðsta punkt eininganna.
- Fyrir stálfur eininga telna topp- og botn líklar, efsta og neðsta punkt eininganna.
- Fyrir stálfur eininga f.e. á sér með söðlum endapötum (ASC- element) telna topp- og botn líklar, efsta og neðsta punkt söðlanna sjálfum.
- Fyrir stálfur eininga f.e. á sér með söðlum endapötum (ASC- element) telna topp- og botn líklar, efsta og neðsta punkt söðlanna sjálfum.
- Fyrir stál gáðstíff eininga telna topp- og botn líklar, efsta og neðsta punkt á milli teikninga.
- Fyrir stál gáðstíff eininga telna topp- og botn líklar, efsta og neðsta punkt á milli teikninga.
- Samræmingsgæði skal fylga númerum/ nafni eininganna, nema annað sé tekið fram á teikningum.



Eining	Magn [stök]	B [mm]	H [mm]	L [mm]	Þyngd [t]	Botn koti [m]	Topp koti [m]
Límrés einingar							
GLB701	1	240	240	1520	0.044	21.368	21.608
GLB702	1	240	240	1519	0.044	21.368	21.608
GLB703	1	240	240	1501	0.043	21.368	21.608
GLB707	1	160	200	3170	0.051	21.400	21.600
Stál einingar							
ASB-112	1	HEB180	1956	0.106		21.623	21.803
ASB-127	1	HEB180	1937	0.105		21.623	21.803
ASB-130	1	HEB180	3748	0.142		21.623	21.794
ASB-137	1	HEB180	9095	0.498		21.623	21.803
ASB-138	1	HEB180	9101	0.498		21.623	21.803
SP-181	4	110	170	10	0.002	21.658	21.768

1	21.08.2024	Útgáfa 1	ACEIRA
Útgáfa	Dagur	Lýsing	Samþykkt

Hringhamar 6, Hafnarfirði



Verkskipti:
Starfsmál ehf.
Arnar 1
208 Reykjavík

Arkitekt:
Tark Arkitektar
Hálfar 25
Reykjavík
www.tark.is

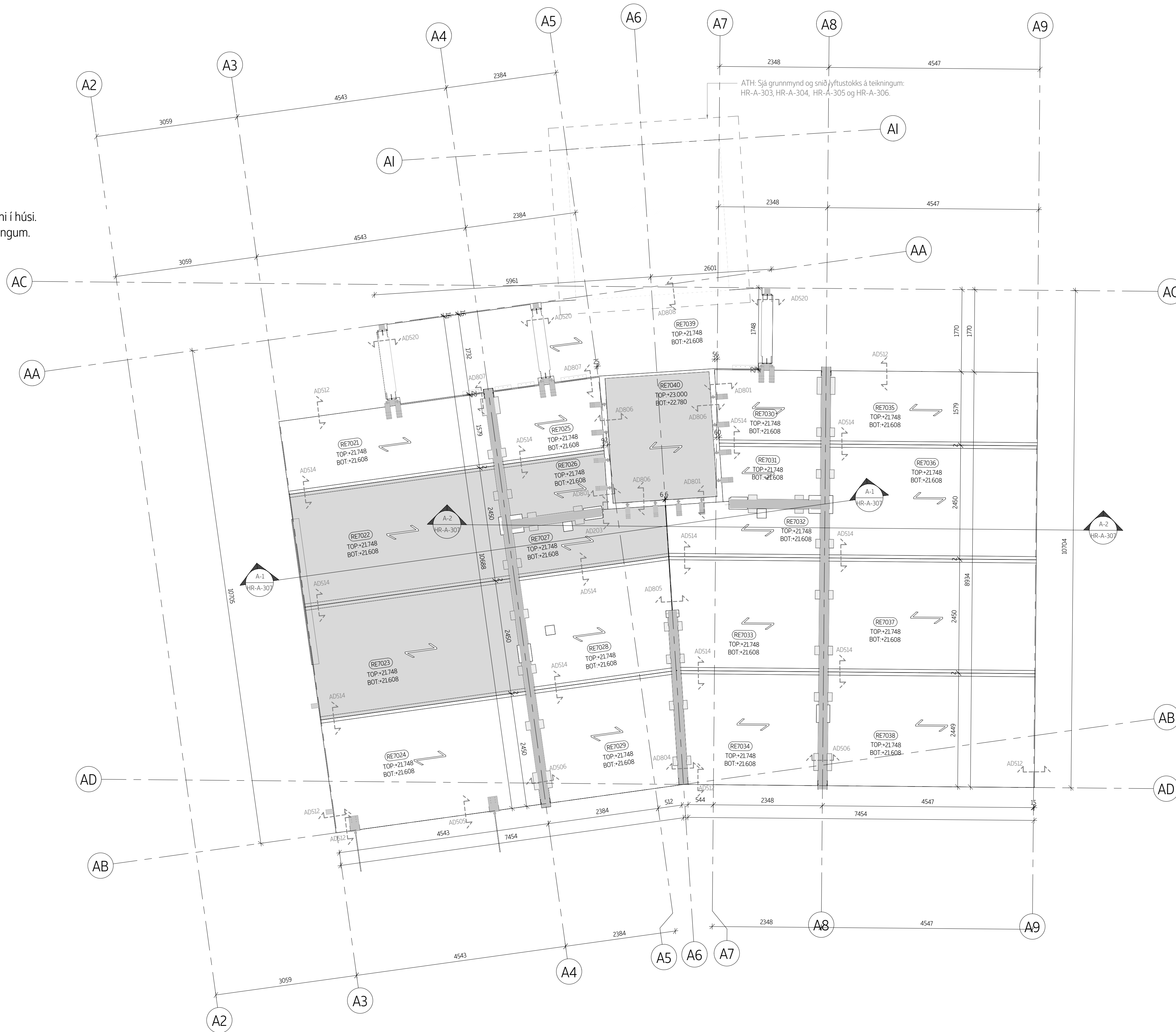
Viðskipta- og hönnunarbúskurð:
AVM - Arkitekt- og Hönnunarskema
Klaupásvegur 150, Akureyri
avn@avm.is - www.avm.is

Hönnunarbúskurð:
Artes
177, Kravodda Street
10000 Belgrade,
Serbia
www.artes.rs

Titill teikningar: Þak - Láréttar einingar - Bitar - 2. hæð

Númer teikningar: HR-A-295
Hönnuð: Eng. Dušan Miličević
Eng. Jariša Masićević
Eng. Milica Radojićević
Útgáfa: 1 | Blaðnúmer: A0 | Msk: 150 | Daga: 21.08.2024

ATH: Bitar á gangi eru settir upp á eftir plötum inni í húsi.
Plötur á göngum eru settar upp á eftir bitum á göngum.



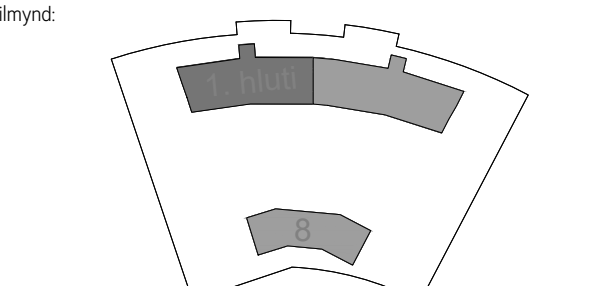
ATH:
- Ekki skila út frá þessari teikningu.
- Hafi ekki millirættum, aðilar rættum.
- Þessa teikningu skal lesa saman með öllum viðbúðar teikningum og forskriftum vöðuga.
- Meðfarir skulu samræmðar við öðrar teikningar.
- Á þessum teikningum eru álagðar tölur sínar í byggingu.

Almennt skýringar:

400 bitar eru í staðbundnu hermiðlari þar sem $\le 1000\text{ }\mu\text{m}$ þunguflöt $\le 50\text{ }\mu\text{m}$ í hraðari hafnarfjörður.
- Öflur og vörulegur á stöðum meðhalla upplýsingar um efni og meðhöndlun á fyrstu eringum.
- Fyrir timbur einingar tilna topp og botti tilna, efna og meðhöndlun eininganna.
- Fyrir stál einingar tilna topp og botti tilna, efna og meðhöndlun eininganna.
- Fyrir stál einingar f.e.s. stál með stöðum eyrum (ASC - element) tilna topp og botti tilna, efna og meðhöndlun eininganna.
- Fyrir stál einingar f.e.s. stál með stöðum endapötum (ASC - element) tilna topp og botti tilna, efna og meðhöndlun eininganna.
- Fyrir stál einingar tilna topp kotti eftir punkt á stáli í einingum og botti kotti tilna meðhöndlun á stáli í einingum.
- Fyrir stál einingar (BS - element) tilna topp og botti tilna, efna og meðhöndlun eininganna.
- Samanhangandi skal fylgja númerum/röðum eininganna, nema annað sé tekið fram á teikningum.

1	21.08.2024	Útgáfa 1	ACETRA
Útgáfa	Dagur	Lýsing	Sambýkt

Hringhamar 6, Hafnarfjörður



Verkskipti:
Skorfmál ehf.
Árnafell
208 Reykjavík

Aðrir þak:
Tark Arkitektúr
Höfn 20
Reykjavík
www.tark.is

Viðskipta- og vörulegur:
AVM - Arkitektúr-Verkfræðingafélagið
Kópavogur - Höfnir - 105 Reykjavík
avn@avm.is - www.avm.is
Arion Örn Byggingarfræðingur
verkfræðingur - Húsnæðing - 20220-7999
Búarvæðingarmálar

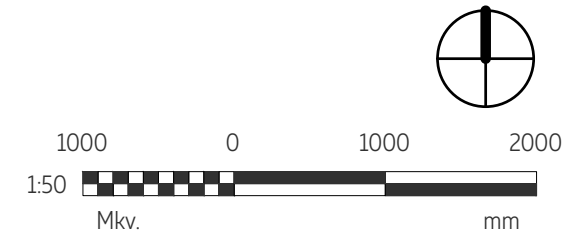
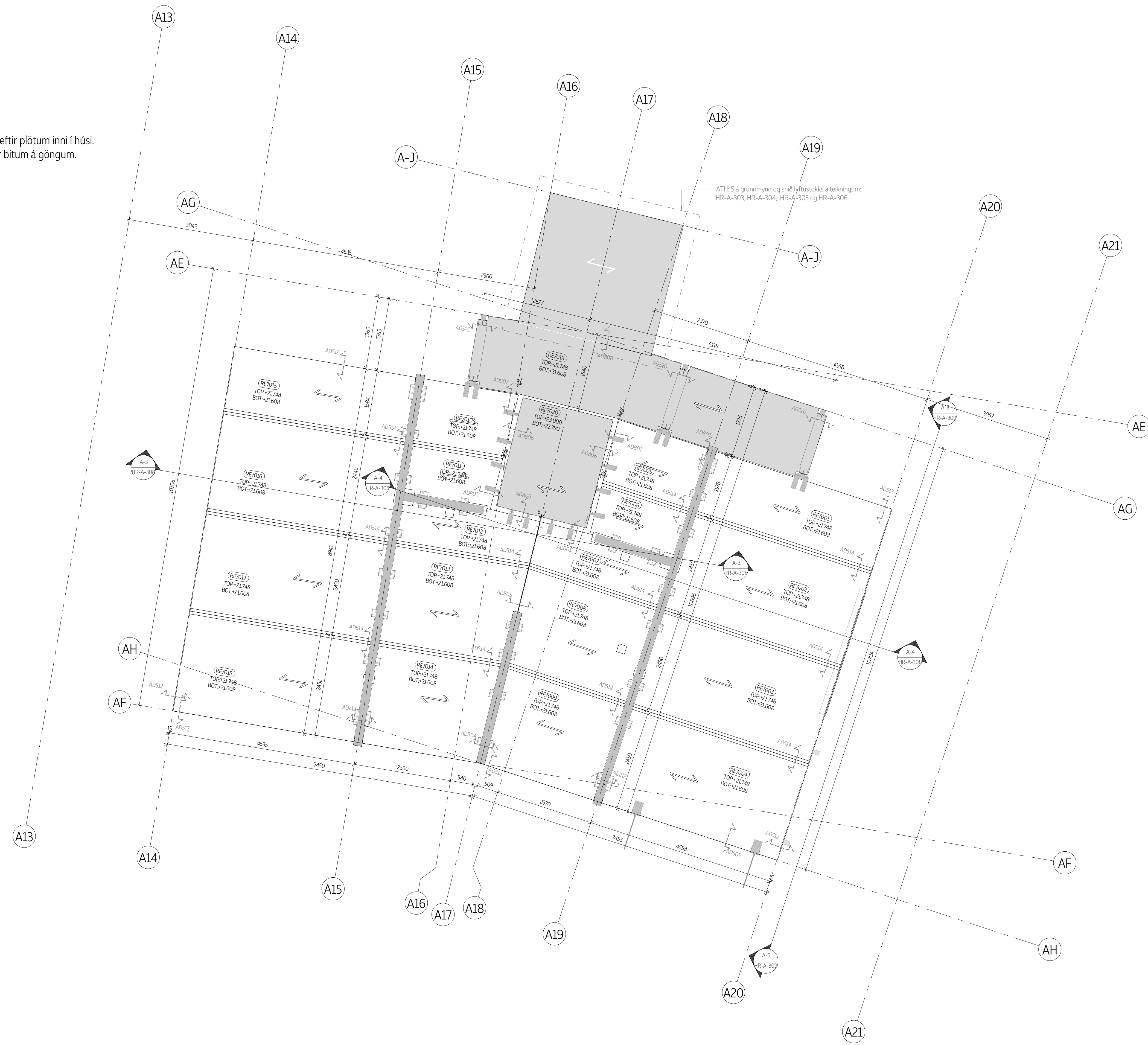
Höfundur/Byggingarfræðingur:
Arion
177, Keovska Street
10000 Reykjavík
Serbia
www.arion.is

Tið teikningar: Þak - Láréttar einingar - Plötur - 1. hluti

Númer teikningar: HR-A-303
Höfundur: Eng. Ólafur Madsen
Eng. Jarle Madsen
Eng. Mikka Røedkjær

Eining	Magn [stök]	B [mm]	H [mm]	L [mm]	Þyngd [t]	Botti kóti [m]	Toppi kóti [m]
RE7021	1	1581	140	4536	0.502	21.608	21.748
RE7022	1	2450	140	4536	0.778	21.608	21.748
RE7023	1	2450	140	4535	0.778	21.608	21.748
RE7024	1	2450	140	4535	0.778	21.608	21.748
RE7025	1	1975	140	2494	0.345	21.608	21.748
RE7026	1	1602	140	2364	0.265	21.608	21.748
RE7027	1	1558	140	3428	0.374	21.608	21.748
RE7028	1	2999	140	3517	0.738	21.608	21.748
RE7029	1	2450	140	3133	0.537	21.608	21.748
RE7030	1	1975	140	2490	0.344	21.608	21.748
RE7031	1	1601	140	2361	0.265	21.608	21.748
RE7032	1	1219	140	3404	0.290	21.608	21.748
RE7033	1	2998	140	3513	0.737	21.608	21.748
RE7034	1	2450	140	3130	0.537	21.608	21.748
RE7035	1	1579	140	4541	0.502	21.608	21.748
RE7036	1	2450	140	4541	0.779	21.608	21.748
RE7037	1	2450	140	4539	0.778	21.608	21.748
RE7038	1	2450	140	4539	0.778	21.608	21.748
RE7039	1	2045	140	8585	1.229	21.608	21.748
RE7040	1	2692	220	2245	0.665	22.780	23.000

ATH: Bitar á göngum eru settir upp á eftir plötum inni í húsi.
Plötur á göngum eru settar upp á eftir bitum á göngum.

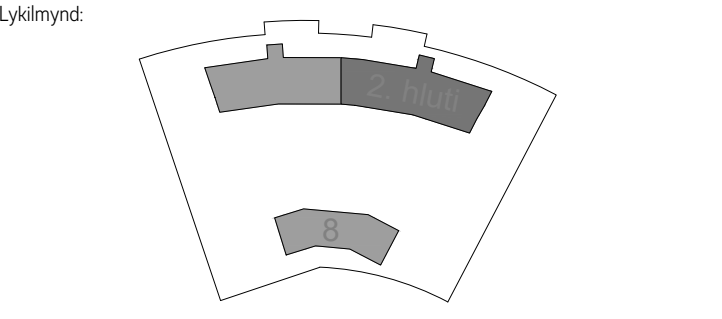


ATH
- Ekk skala á frá þessari teikningu
- Hafi einu millimeter, átti skalar metrum
- Þessa teikningu skal lesa saman með öðrum viðbættum teikningum og forskriftum
- Vægð
- Mælingur skulu samræmdar við öðrar teikningar
- Á þessum teikningum eru álagðar myndir á byggingu.

Almenningur skýringar
- Áttu bitar eru í stafrænum hvarfverki þar sem 0.000 þýgðir
- 0.500m í hvarfverki hafnarfjörðar
- 0.50m og hvarfvergi á stöðum innihalda upplýsingar um efsta og neðsta kóta á fyrri hæð einingar.
- Fyrir stöðu stöð einingar stöðu topp- og botn kóta, efsta og neðsta punkti eininganna.
- Fyrir stöðu einingar f.e.s. þar með boðnum eyrum (ASC- element) tána topp- og botn kóta, efsta og neðsta punkti stöðanna gífurum.
- Fyrir stöðu einingar f.e.s. stöðu með boðnum endapötum (ASC- element) tána topp- og botn kóta, efsta og neðsta punkti stöðanna gífurum.
- Fyrir stöðu einingar stöðu kóta efsta punkti á stöðu eininganna og botn kóta tána neðsta punkti á stöðu eininganna.
- Fyrir stöðu einingar (BS- element) tána topp og botn kóta, efsta og neðsta punkti á stöðu eininganna.
- Samanhangandi skal fylgja númerum/ nafni eininganna, nema annað sé tekið fram á teikningum.

1	21.08.2024	Útgáfa 1	ACEIRA
Útgáfa	Dagur	Lýsing	Sambýktari

Hringhamar 6, Hafnarfirði



Verkskipti:
Stærðfræðingur
Ánni 1
208 Reykjadalur

Arftakur:
Tark Arkitektúr
Hálfur 20
Reykjavík
www.tark.is

Viðskiptingur:
ATH: - Hafnarfjörður-Vörðungr-Húsum
Klasseyri - Hafnarfjörður - 1050 Reykjavík
ath@ath.is - www.ath.is
Atvinna Örn Byggingafræðingur
vorklasseyri@ath.is - 202228-7999
Búarvæðingarmáttur

Höfundur:
Asta
177. Kravenska Street
10000 Belgrade
Serbia
www.aestara.is

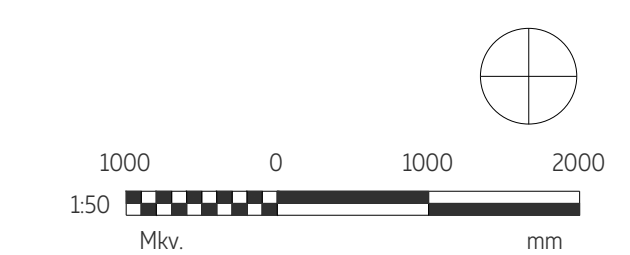
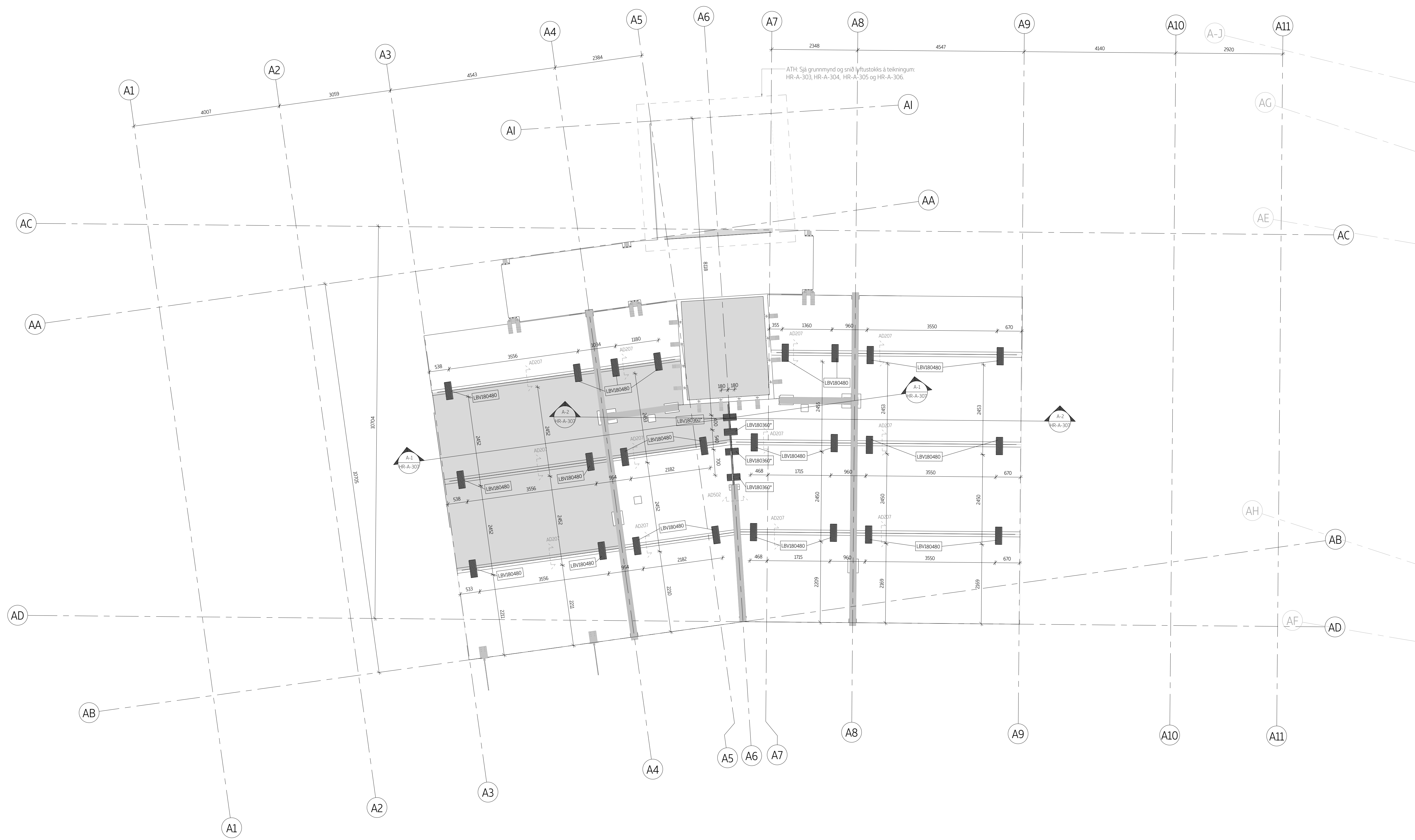
Titill teikningar: Þak - Láréttar einingar - Plötur - 2. hluti

Númer teikningar: HÍ-A-208

Höfundur: Eng. Dusan Mijatovic
Eng. Janel Masirovic
Eng. Milica Radovic

Útgáfa 1 Blaðstærð A0 Mv 150 Daga 21.08.2024

Eining	Magn [stk]	B [mm]	H [mm]	L [mm]	Þyngd [t]	Botn kóti [m]	Topp kóti [m]
RE7001	1	1578	140	4553	0.503	21.608	21.748
RE7002	1	2450	140	4553	0.781	21.608	21.748
RE7003	1	2450	140	4552	0.781	21.608	21.748
RE7004	1	2450	140	4552	0.781	21.608	21.748
RE7005	1	1582	140	2373	0.263	21.608	21.748
RE7006	1	1278	140	2257	0.202	21.608	21.748
RE7007	1	1195	140	3396	0.284	21.608	21.748
RE7008	1	2450	140	3316	0.569	21.608	21.748
RE7009	1	2450	140	3122	0.535	21.608	21.748
RE7010	1	1583	140	2394	0.265	21.608	21.748
RE7011	1	1282	140	2277	0.204	21.608	21.748
RE7012	1	1195	140	3417	0.286	21.608	21.748
RE7013	1	2450	140	3336	0.572	21.608	21.748
RE7014	1	2452	140	3143	0.540	21.608	21.748
RE7015	1	1585	140	4529	0.502	21.608	21.748
RE7016	1	2450	140	4529	0.777	21.608	21.748
RE7017	1	2450	140	4529	0.777	21.608	21.748
RE7018	1	2450	140	4529	0.777	21.608	21.748
RE7019	1	2088	140	8758	1.280	21.608	21.748
RE7020	1	2693	220	2245	0.665	22.780	23.000



ATH:

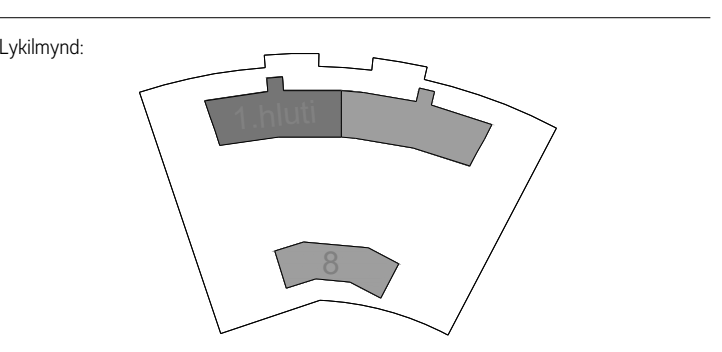
- Ekk skila á frá þessari teikningu
- Hafi einu einkenninum, eða skilríki númerum
- Þessu teikningu skal lesa saman með öllum viðbættum teikningum og forskriftum viðgáfu
- Magnir skulu samræmir við allar teikningar
- Á þessum teikningum eru álagðar tvö spáir án byggingastilla

Almennt skýringar:

- 480 klóstr eru í stafrænu hringriðinu þar sem $\pm 0,000$ þýgðir
- 2500mm í hringriðinu í höfuðstærðir
- 100mm og 200mm gættur á stöðum innihalla uppþingir um efsta og neðsta hliða á fyrri hæð
- Fyrir timbur einingar tálaða topp- og botti hliða, efsta og neðsta punkt eininganna
- Fyrir stál einingar tálaða topp- og botti hliða, efsta og neðsta punkt eininganna
- Fyrir stálta einingar f.ö. þ.e. með stöðnum eyrum (ASC- element) tálaða topp- og botti hliða, efsta og neðsta punkt eininganna
- Fyrir stálta einingar f.ö. stál með stöðnum endapötum (ASC- element) tálaða topp- og botti hliða, efsta og neðsta punkt eininganna
- Fyrir stálta einingar stálar topp- og botti hliða, efsta og neðsta punkt eininganna
- Fyrir stál einingar (BS- element) tálaða topp og botti hliða, efsta og neðsta punkt eininganna
- Samanhangandi skal fylgja númerum/ nafni eininganna, nema annað sé tekið fram á teikningum

Útgáfa	Dagur	Lýsing	Sambýtt
1	21.08.2024	Útgáfa 1	ACEIRA

Hringhamar 6, Hafnarfirði



Verkskipti:
Stofnun ehf.
Árni 1
208 Reykjavík

Arkitekt:
Tark Arkitektar
Höfuðg. 25
Reykjavík
www.tark.is

Viðskipti og hönnun þjónusta:
ATH - Arkitekt-Verkfráðingur
Klaupá - Hönnun - 102 Almannagötu
ath@ath.is - www.ath.is

Hönnun þjónusta:
Astas
177, Kravdalsvegur
1000 Reykjavík
Sérta
www.astas.is

Títt teikningar: Þak - Festingar á plötum - 1. hluti

Númer teikningar: HRA-299
Hönnuð: Eng. Ólafur Magnússon
Eng. Jarlath Magnúsdóttir
Eng. Mikka Rósdóttir

Eining	Magn [stk]	Magn [stk]-10% auka
LBV180360°	4	5
LBV180480	24	27